

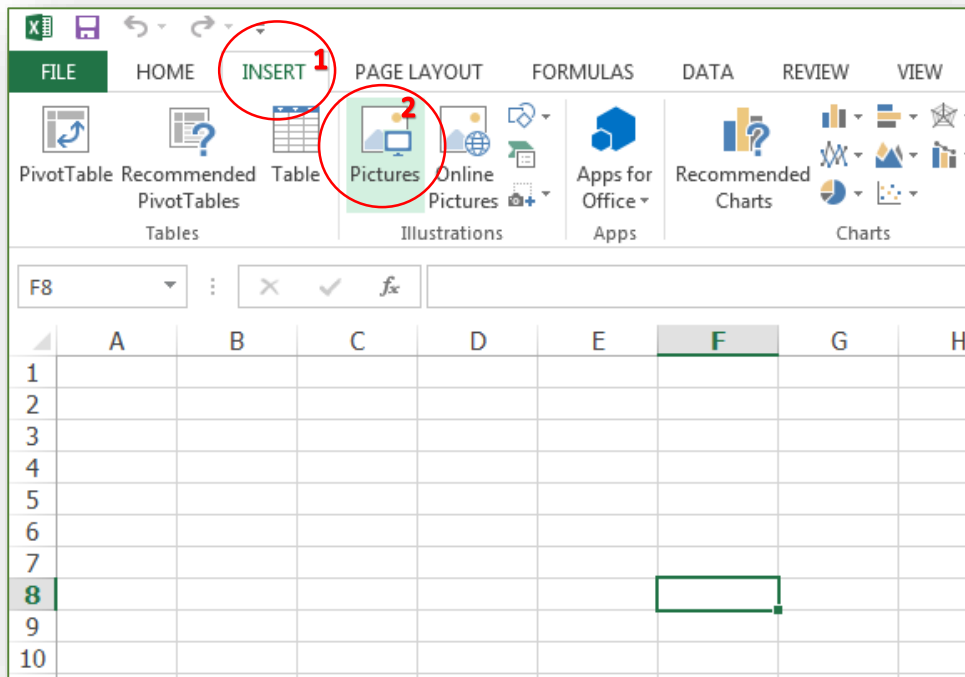
## การแทรกวัตถุ และองค์ประกอบอื่นๆ

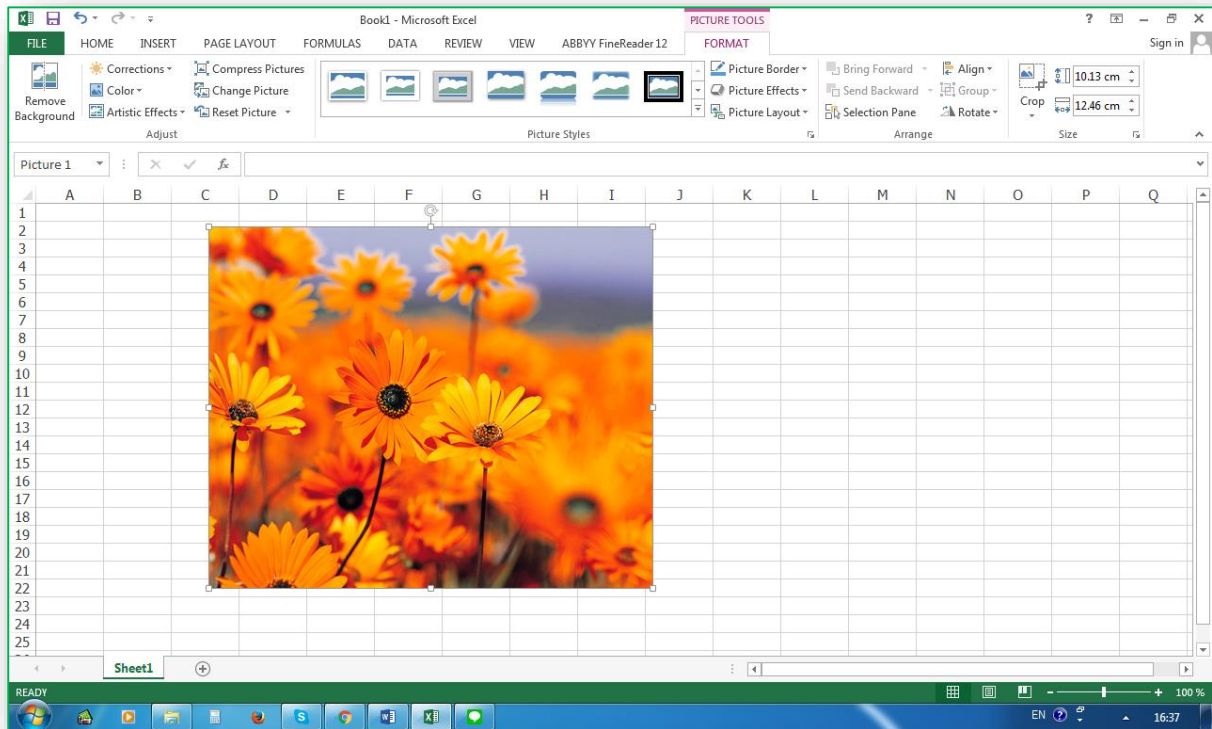
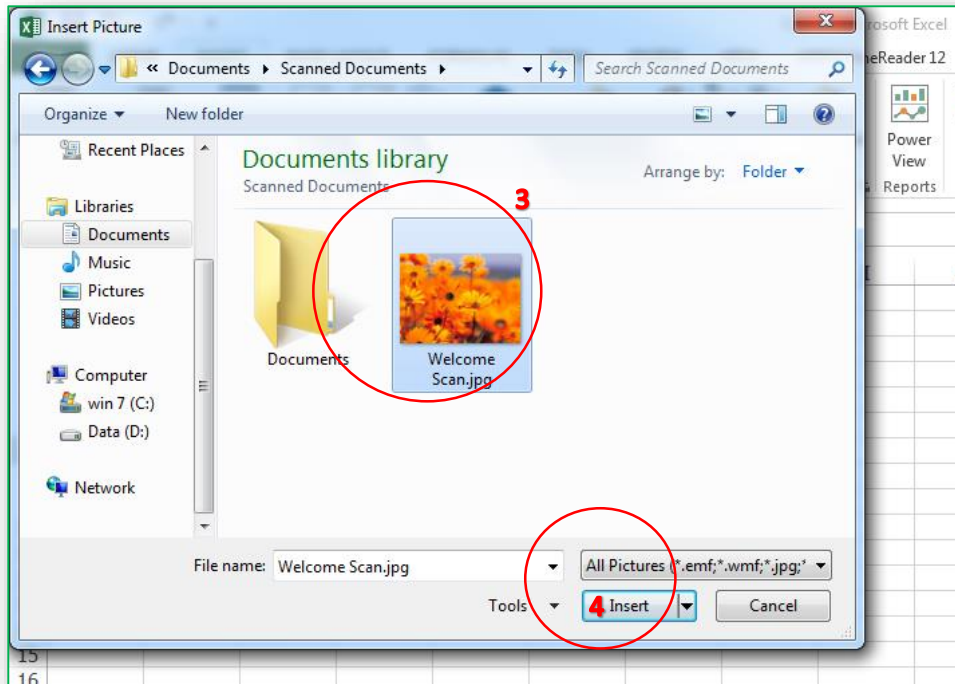
- การแทรกรูปภาพ

แทรกรูปภาพ Worksheet นิยมทำ 2 วิธี ได้แก่ การแทรกไฟล์รูปภาพจากภายนอก และการแทรกรูปภาพออนไลน์ ที่อยู่บนเว็บไซต์ Bing.com ในบางครั้ง ซึ่งสามารถทำได้ดังนี้

การแทรกรูปภาพจากภายนอก (Pictures)

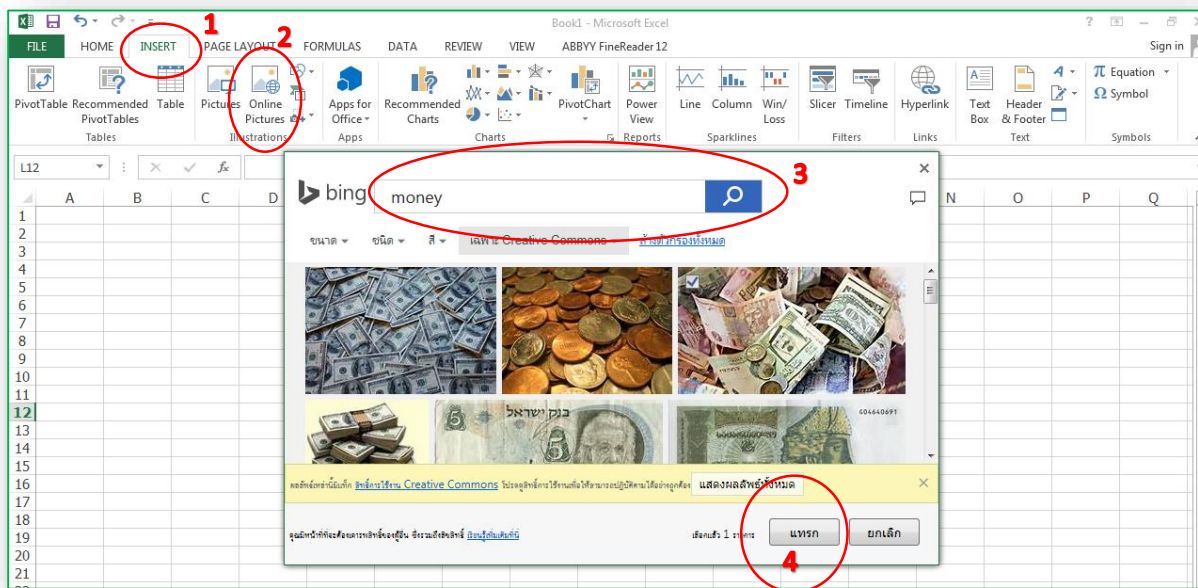
1. คลิกแท็บ INSERT
2. คลิกคำสั่ง Pictures
3. คลิกเลือกรูปภาพที่ต้องการ
4. คลิกปุ่ม Insert
5. รูปภาพก็จะปรากฏบน Worksheet พร้อมย่อ - ขยาย





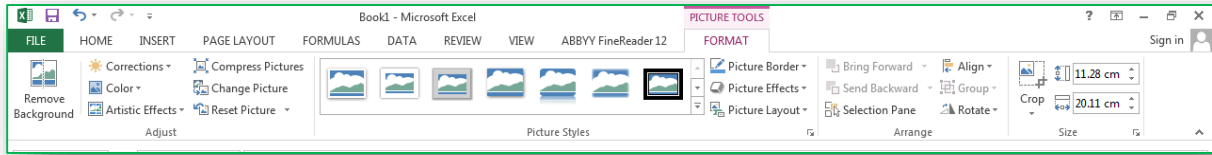
การแทรกรูปภาพออนไลน์ วิธีการแทรกรูปภาพ จากบนเว็บไซต์ Bing.Com หรือ บน One Drive สามารถทำได้ดังนี้

1. คลิกแท็บ INSERT
2. คลิกคำสั่ง Online Pictures
3. ค้นหารูปภาพที่อยู่บน Bing คลิกในช่องค้นหา แล้วพิมพ์ ตัวอย่างเช่น ค้นหารูปเงิน (Money) เสร็จแล้วให้คลิก Search
4. ให้เราเลือกรูปที่เราต้องการ
5. รูปภาพก็จะปรากฏบน Worksheet



หลังจากแทรกรูปภาพมาปรากฏบน Worksheet แล้ว สามารถปรับแต่งรูปภาพให้สวยงาม เพื่อให้เหมาะสมกับงานที่นำมาใช้ ซึ่งวิธีการปรับแต่งรูปภาพ ทำได้หลายวิธี แต่วิธีที่ใช้งานง่าย และสะดวกรวดเร็วมักจะนิยมใช้คำสั่งที่แถบ Ribbon

แท็บ Format เป็นแท็บ ที่จัดเก็บคำสั่ง ในการปรับแต่งค่าต่างๆ ให้กับรูปภาพ เช่น คำสั่งลบพื้นหลังรูปภาพ หรือปรับความสว่างของรูปภาพ ปรับแต่งรูปภาพให้มีความคมชัดยิ่งขึ้น รวมทั้งปรับขนาด และสไตล์ให้รูปภาพ หากผู้ใช้ ปรับค่าไปแล้ว แต่หากต้องการยกเลิกค่าที่ปรับไปแล้ว ผู้ใช้ก็ยังสามารถใช้คำสั่งยกเลิกได้ง่าย และรวดเร็ว แสดงคำสั่งดังนี้



- กลุ่มคำสั่ง Adjust คือ การปรับค่าสีต่างๆ
- กลุ่ม คำสั่ง Picture Styles คือ การปรับรูปแบบต่าง ๆ
- กลุ่มคำสั่ง ปรับตำแหน่งทิศทาง คือ ปรับตำแหน่งทิศทาง
- กลุ่มคำสั่ง Size คือ การปรับขนาดต่าง ๆ ให้กับรูปภาพ