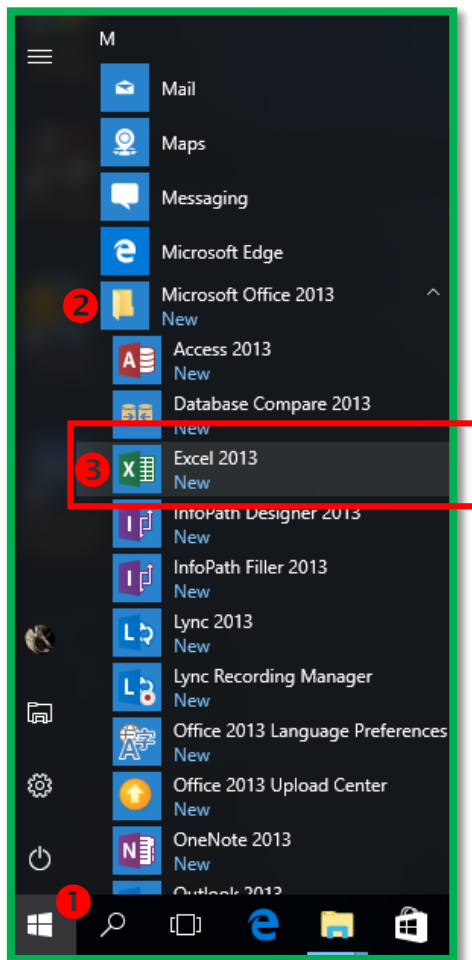


เริ่มต้นการใช้ Microsoft Excel 2013

การเริ่มต้นเปิดใช้โปรแกรม Microsoft Excel 2013

การเริ่มต้นเปิดการใช้งานโปรแกรม Microsoft Excel 2013 ที่ติดตั้งอยู่บนระบบปฏิบัติการ Windows รุ่นต่าง ๆ นั้น สามารถเรียกการใช้งานได้ไม่แตกต่างกันมากนัก ในตัวอย่างนี้เป็นการใช้งานบนระบบปฏิบัติการ Windows 10 ซึ่งสามารถทำได้ดังนี้

1. คลิกปุ่ม Start บนแถบ Task bar
2. เลือก Microsoft Office 2013
3. เลือก Excel 2013



โปรแกรมจะเปิดให้ใช้งานได้ที่

4. Click เลือก Blank workbook เพื่อเริ่มการใช้งาน

